

ARKITEKTUR & SAKURA I NORDVEST

Byens Netværk 19.04.18

Tekst og foto: Line Dea Langkjær

**BYENS
NETVÆRK**



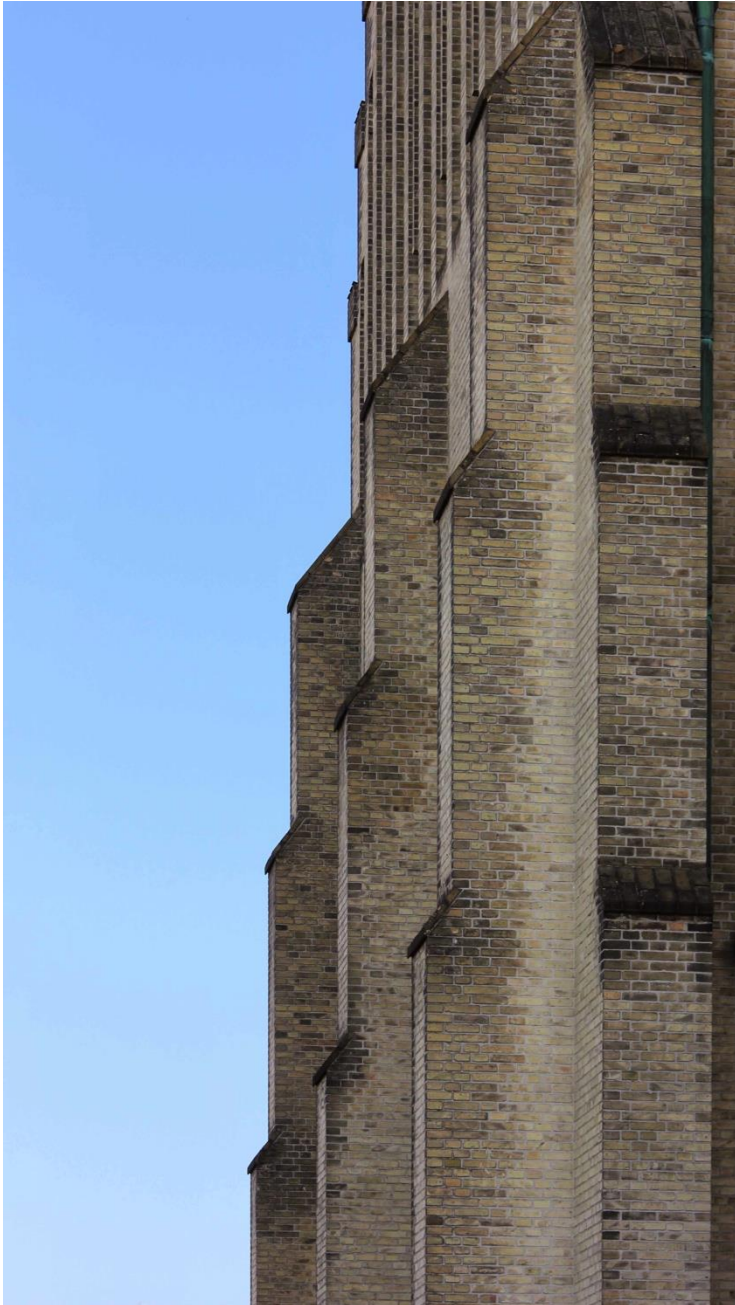


I Københavnerbydelen Bispebjerg ligger kvarteret "Bjerget". Kvarteret er karakteriseret ved en homogen bygningsmasse med boliger, der alle er opført i gule mursten. Alle boligerne leder op til kvarterets omdrejningspunkt – Grundtvigskirken – der rejser sig på toppen af "Bjerget" og, ligesom resten af kvarteret, er opført i gule mursten.

Opførelsen af kvarteret startede i 20'erne og stod færdigt med indvielsen af kirken i 1940. P.V. Jensen Klint startede byggeriet af både kirken og de omkringliggende boliger, men efter sin død i 1930 overtog hans søn Kaare Klint.

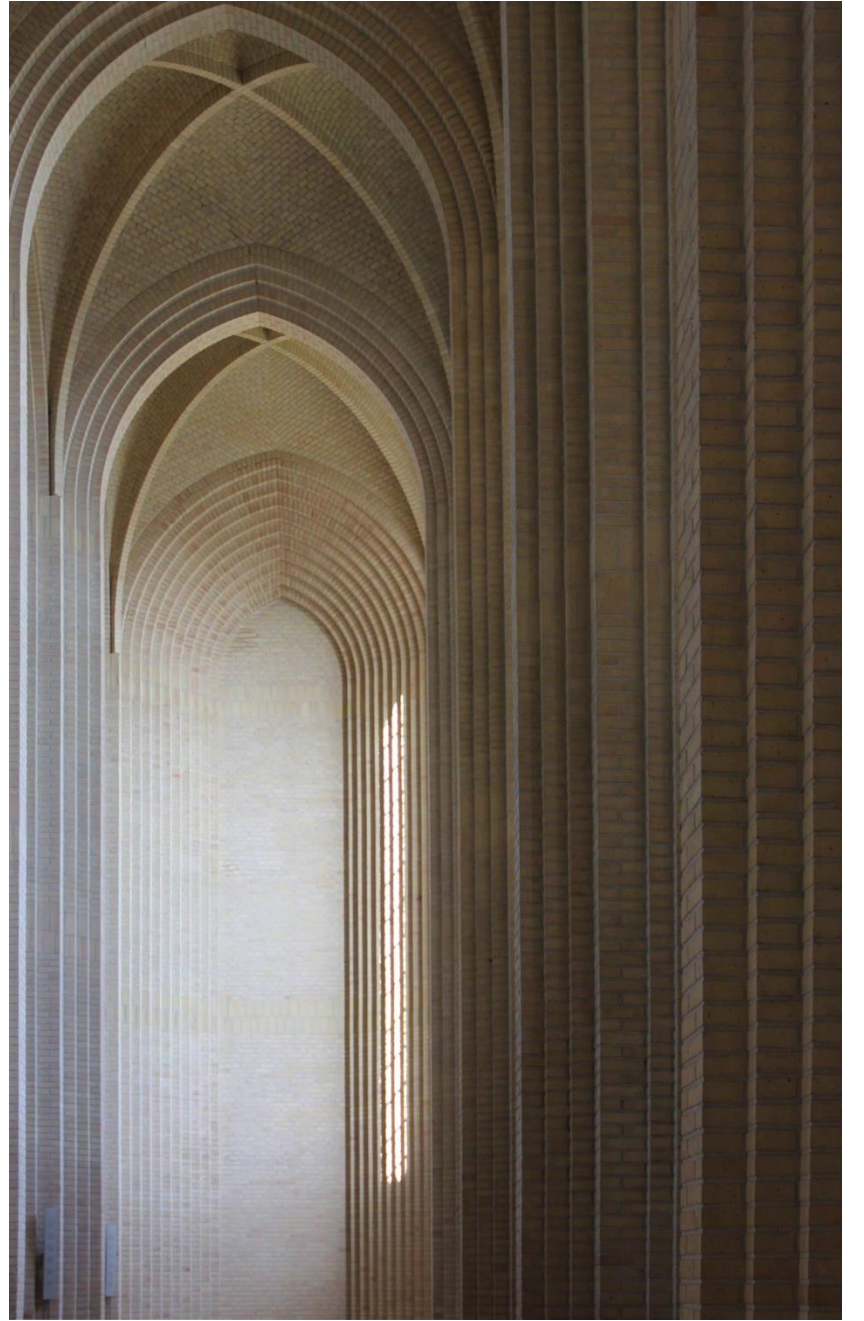
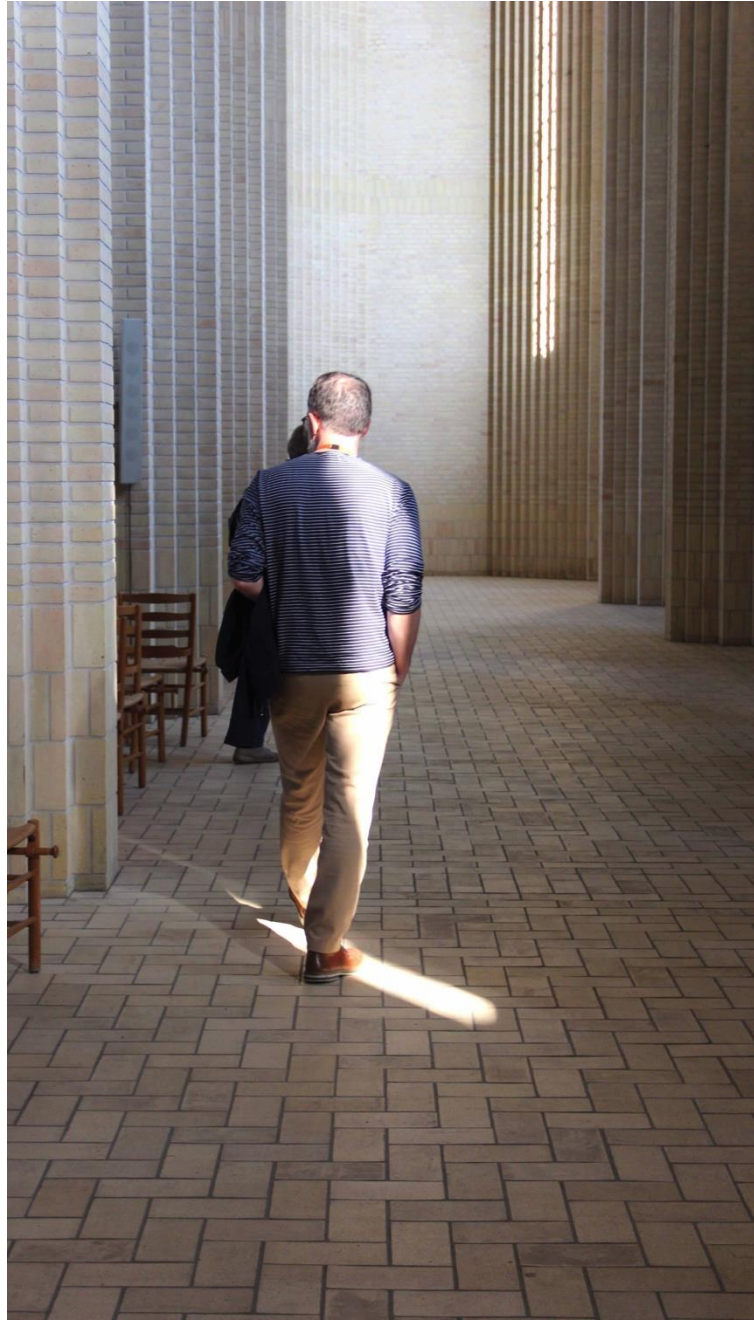
Boligerne er præget af datidens idealer om åbne, lyse, enkle og ikke mindst funktionelle boliger, der skulle være tilgængelige for alle. Mange af disse idealer har været med til at give form til vores velfærdssamfund, som vi kender det i dag.

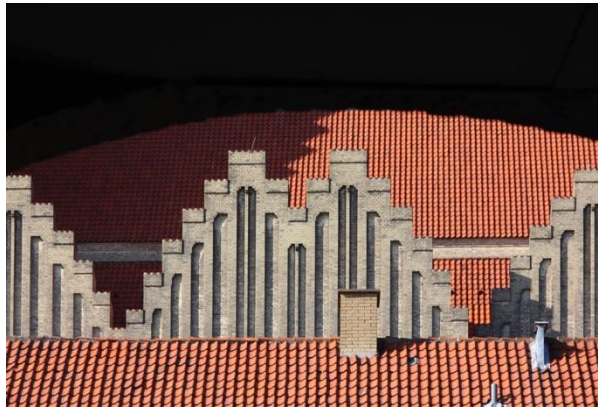
Byens Netværk tog til Bispebjerg for at kigge nærmere på dette danske stykke kulturarv. Vi fik også lov at kigge indenfor i to af kvarterets boliger for at se, hvordan man i 2018 indretter sig i 1920'ernes idealistiske arkitektur.



Arkitekt og bygguide
Paul Børling fortalte og
viste rundt i kvarteret.









Efter rundvisningen blev der serveret kaffe foran Grundtvigskirken.







Vi sluttede dagen på
Bispebjerg kirkegård, hvor
kirsebærtræerne netop var
sprunget ud.







Tak for i dag